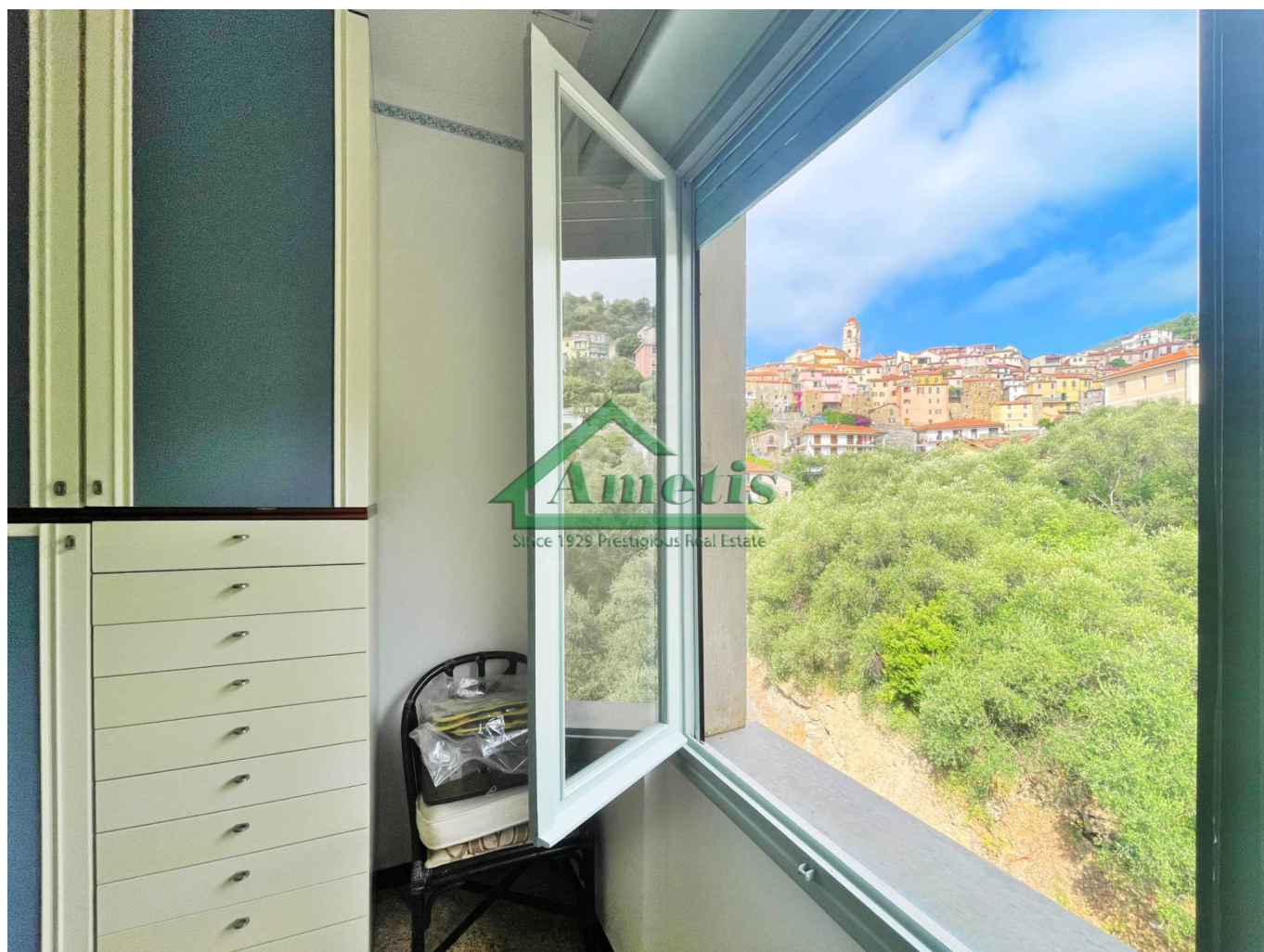


## in Kauf bis Pietrabruna Codex A70 - € 70.000



**82 mq | : 1 | : 2 | : 4**

PIETRABRUNA - Am Eingang dieses charakteristischen ligurischen Dorfes bietet die Agentur Ametis eine 82 m<sup>2</sup> große Wohnung im dritten und obersten Stockwerk (ohne Aufzug) eines Gebäudes mit bequemem Zugang von der Landstraße und ausreichend Parkplätzen zum Verkauf an. Die Wohnung befindet sich in gutem Zustand und ist renovierungsbedürftig. Sie besteht aus einem Eingangsbereich, einer Wohnküche mit Balkon und Blick auf das Dorf Pietrabruna, einem Wohnzimmer mit Balkon und freiem Blick über das Tal bis hin zum Meer, einem Badezimmer mit Fenster, zwei Doppelschlafzimmern, einem Abstellraum und einem Keller im Erdgeschoss. Neben der Eingangshalle befinden sich mehrere Gemeinschaftsparkplätze. Das Anwesen ist nach Südosten und Nordwesten ausgerichtet und bietet Blick auf die umliegenden Hügel bis hin zum Meer. Die Wohnung verfügt über eine unabhängige Gasheizung mit Boiler auf dem Balkon. Eine 19 m<sup>2</sup> große Garage rundet das Angebot ab.

Pietrabruna ist ein lebendiges Dorf mit seinen Gassen und Plätzen, das Touristen und Einheimischen eine entspannte Atmosphäre bietet, aber mit einigen Extras: Nur wenige Schritte vom Haus entfernt gibt es praktische Dienstleistungen, darunter ein Postamt, ein Lebensmittelgeschäft mit lokalen Spezialitäten, eine Bar, ein Restaurant und eine Trattoria.

Die Gemeinde Pietrabruna ist nicht nur Mitglied der Nationalen Vereinigung der Olivenölstädte, sondern auch für ihre „Stroscia“ (ein typisches Mürbeteiggebäck aus Weizenmehl mit Olivenöl) und ihren Lavendel bekannt, der noch heute in der Gegend destilliert wird. Ihre Vorzüge werden beim Lavendelfest gefeiert, bei dem die Destille traditionell angezündet wird, Unterhaltung geboten wird und ein Abendessen im Freien mit lokalen Spezialitäten, Musik und Tanz auf dem Programm steht. Das ganze Jahr über werden verschiedene Initiativen, Ausstellungen, Shows sowie kulturelle und sportliche Aktivitäten organisiert, manchmal in Zusammenarbeit mit anderen Gemeinden des San Lorenzotals.

Für Outdoor-Sportler gibt es zahlreiche Mountainbike- und Trekkingstrecken, die die unberührte Natur zwischen Orchideen und

Schmetterlingen genießen lassen und das ganze Jahr über von einem wunderbar gemäßigten Klima gesegnet sind.

Rufen Sie uns an, um einen Termin zu vereinbaren und beginnen Sie, Ihre Ecke Liguriens zu genießen!  
Ametis Agentur seit 1929 Tel. +39 0183 710294 - info@ametis.it - Mobil. und WhatsApp +39 370 3506681.  
Diese Mitteilung dient ausschließlich Informationszwecken und stellt kein Vertragsselement dar.

## Details

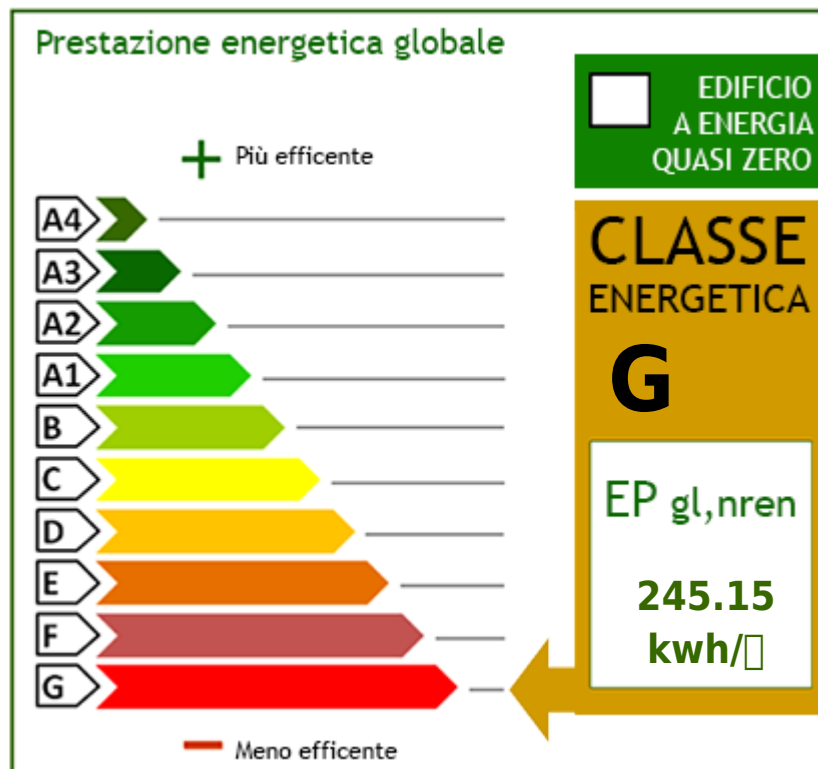
---> **Indirizzo** <---: Pietrabruna

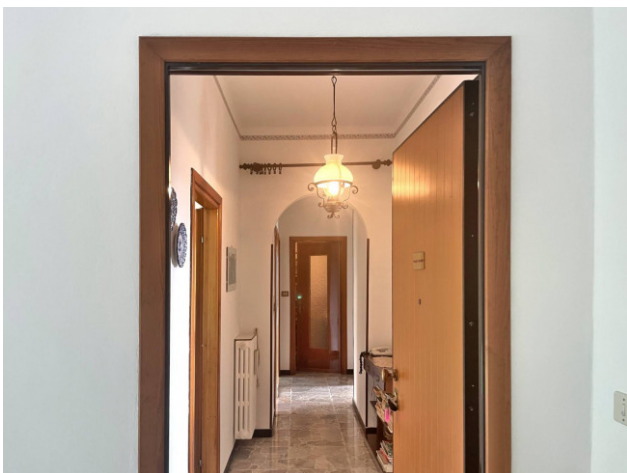
---> **CAP** <---: 18010

---> **camere** <---: 2

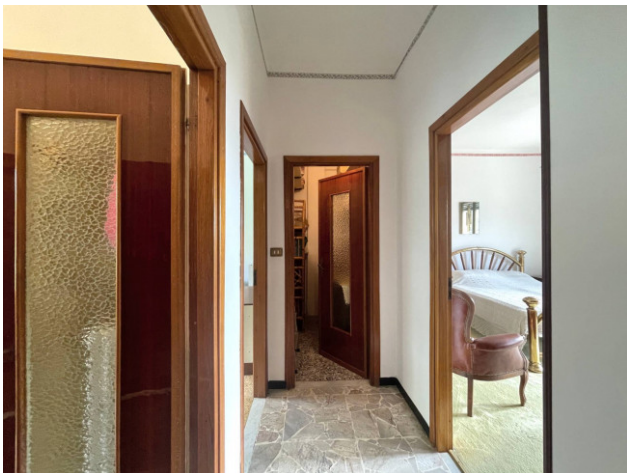
---> **bagni** <---: 1

---> **Locali** <---: 4



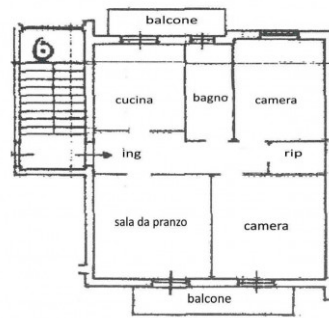












planimetria indicativa