

## in Kauf bis Imperia Porto Maurizio centro Codex A198 - € 198.000



**61 mq | : 1 | : 1 | : 2**

Porto Maurizio - Corso Garibaldi - Wo das Meer glitzert und der Wind stark weht - Die Immobilienagentur Ametis bietet zum Verkauf eine exklusive 64 m<sup>2</sup> große Wohnung mit Meerblick in einer Villa im eklektischen Jugendstil in einer der renommiertesten, prestigeträchtigen und begehrtesten Gegenden von Porto Maurizio an.

Wir parken unser Auto am Corso Garibaldi, überqueren die Straße und gehen die Treppe in der Via Fiume hinauf. Nach 18 Stufen erreichen wir das Tor der Jugendstilvilla. Von hier führen weitere 12 Stufen zum zum Verkauf stehenden Apartment und in den dazugehörigen Innenhof (mit Wegerecht für andere): eine ideale Terrasse mit Meerblick. Angrenzend an die Terrasse befindet sich eine Loggia, die den Zugang zum Haus ermöglicht. Beim Betreten gelangen wir direkt in das Wohnzimmer mit Kochnische und großen Fenstern, von denen eines einen atemberaubenden Meerblick bietet. Daran schließt sich ein Flur mit Einbauschränken an, der zum Hauptschlafzimmer mit Einbauschränken, einem Vorraum und einem geräumigen Badezimmer führt. Eine separate Gasheizung ist vorhanden.

Das private, zum Meer ausgerichtete Grundstück der Villa, das allen Eigentümern, Mietern und Gästen zugänglich ist, rundet dieses Anwesen ab und verleiht ihm zusätzlichen Charme. Hier können Gäste Momente purer Entspannung genießen. Wir befinden uns nur wenige Schritte vom Zentrum von Porto Maurizio entfernt, in der Nähe des berühmten Liebeswegs und der Sandstrände von Borgo Marina, am Fuße des alten mittelalterlichen Dorfes Parasio.

Für weitere Informationen vereinbaren Sie bitte einen Termin.  
Ametis Agentur seit 1929 Tel. +39 0183 710294 - info@ametis.it - Mobil und WhatsApp +39 370 3506681.  
Diese Bekanntmachung dient lediglich der Veranschaulichung und stellt keinen Vertragsbestandteil dar.

## Details

---> **Indirizzo** <---: Via Fiume

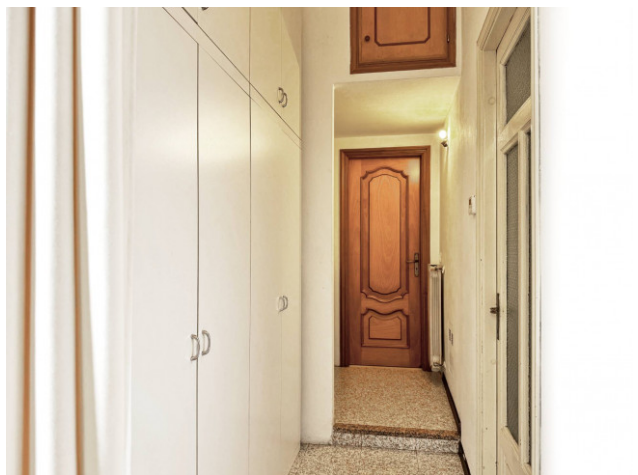
---> **CAP** <---: 18100

---> **camere** <---: 1

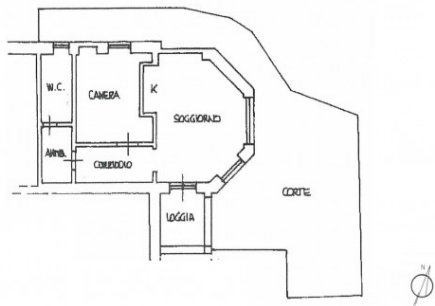
---> **bagni** <---: 1

---> **Locali** <---: 2









PIANO TERRA

planimetria indicativa







