

в Продажа до Imperia Porto Maurizio periferia Код. V465 - € 465.000



152 м.кв. | : 2 | : 3 | : 5

Вилла Гайя — это залитое солнцем поместье, окруженное просторным ровным садом площадью 1300 кв. м, на котором легко можно разместить освежающий бассейн. Вилла, находящаяся в отличном состоянии, расположена на двух уровнях и подходит как для постоянного, так и для дополнительного проживания; благодаря высокому уровню энергоэффективности ее можно приобрести с помощью «зеленой ипотеки».

На первом этаже расположена жилая зона: просторная гостиная с открытой, но отдельной кухонной зоной, ванная комната и спальня с кладовой под лестницей. Снаружи большие террасы и сад могут быть обустроены как зоны отдыха и общения. Первый этаж, мансарда с деревянным потолком и открытыми балками, отведен под спальную зону, включающую две спальни с двуспальными кроватями, каждая с гардеробной, ванную комнату и балкон.

Кондиционирование и отопление с помощью тепловых насосов, также работающих от фотоэлектрических панелей; местоположение предлагает панорамный вид на долину Империя Порто Маурицио до самого моря, а дом весь день освещается солнцем благодаря отличной восточно-юго-западной ориентации; к участку легко подъехать через раздвижные ворота, расположенные недалеко от провинциальной дороги; участок огорожен, и на нем можно припарковать несколько автомобилей; также имеется внутренний двор со вторым подъездом и колодцем.

Вилла Гайя - идеальное решение для жизни в сельской местности, в двух шагах от побережья: приезжайте и посмотрите!
Свяжитесь с нами, чтобы договориться о просмотре и лично оценить потенциал этого объекта недвижимости.

Агентство Ametis с 1929 года. Тел. +39 0183 710294 - info@ametis.it - Моб. и WhatsApp +39 370 3506681.
Данное объявление носит иллюстративный характер и не является договорным элементом.

Информация по объектам

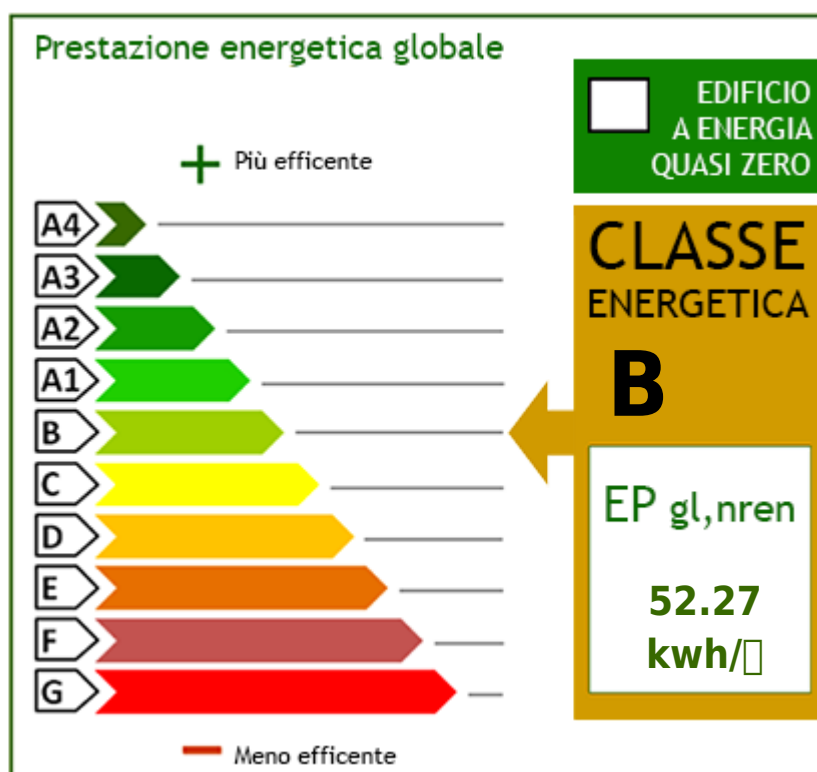
---> **Indirizzo** <---: Bivio di Vasia

---> **CAP** <---: 18100

---> **camere** <---: 3

---> **bagni** <---: 2

---> **Locali** <---: 5









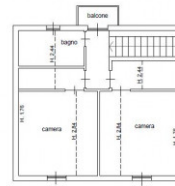






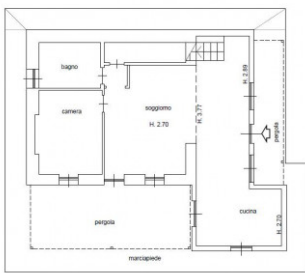


PIANTA PIANO SOTTOTETTO



planimetria indicativa

PIANTA PIANO TERRA



planimetria indicativa



mapa indicativa